

FASTEN WITH 1 1/4" COARSE THREAD DRYWALL SCREWS OR 6D NAILS AT 6" O.C. (SPLINE FASTENED AND LAMINATED BEFORE INSTALLATION)

PANEL ADHESIVE
COLA DE PANEL
COLA DE PAINEL

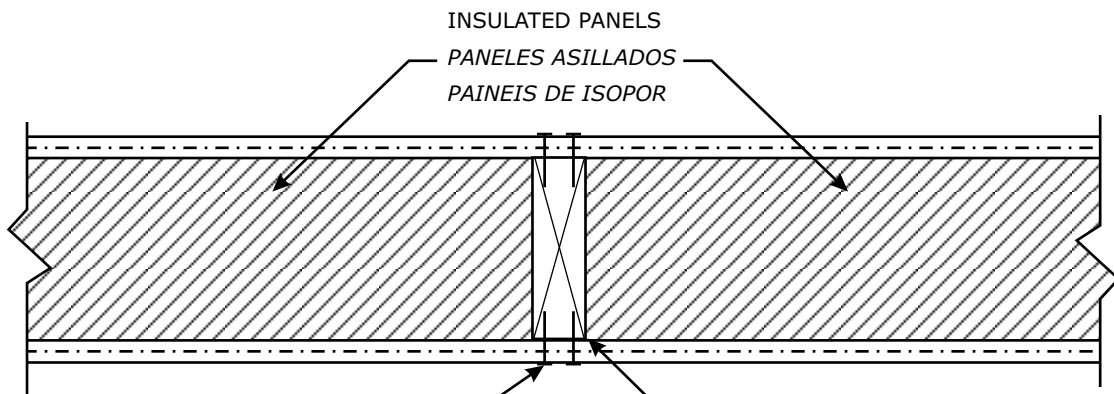
USE TORNILLOS DE DRYWALL DE 1 1/4" O CLAVOS 6D A CADA 6" O.C. (ASTILLA ABROCHADA Y LAMINADA ANTES DE INSTALACION)

DOUBLE 2X SPLINE CONNECTION

DOBLE CONEXIÓN 2X

USE PARAFUSOS DE DRYWALL DE 1 1/4" OU PREGOS 6D A CADA 6" O.C. (CONEXAO PRENDIDA E LAMINADA ANTES DA INSTALACAO)

DUPLA CONEXAO 2X



FASTEN WITH 1 1/4" COARSE THREAD DRYWALL SCREWS OR 6D NAILS AT 6" O.C.

PANEL ADHESIVE
COLA DE PANEL
COLA DE PAINEL

USE TORNILLOS DE DRYWALL DE 1 1/4" O CLAVOS 6D A CADA 6" O.C. (ASTILLA ABROCHADA Y LAMINADA ANTES DE INSTALACION)

2X SPLINE CONNECTION

CONEXIÓN 2X

USE PARAFUSOS DE DRYWALL DE 1 1/4" OU PREGOS 6D A CADA 6" O.C. (CONEXAO PRENDIDA E LAMINADA ANTES DA INSTALACAO)

CONEXAO 2X

NOTE: These drawings were created to illustrate the typical methods of panel connection to conventional foundations, floor systems and roof systems. Detailed drawings outside the scope of the panel system are strictly for illustration only. Refer to structural drawings by others for proper construction detail and required connection systems.

NOTA: Estos dibujos fueron creados para ilustrar los métodos típicos de conexión de paneles a los cimientos convencionales, los sistemas del piso y sistemas del techo. Los dibujos detallados afuera de la extensión del sistema de panel son solamente por el propósito de ilustración. Refiera a dibujos estructurales originales por detalle correcto de construcción y sistemas de conexión requeridos.

SECTION PLAN VIEW

TITLE	NO.
DIMENSIONAL LUMBER SPLINE DETAIL	2